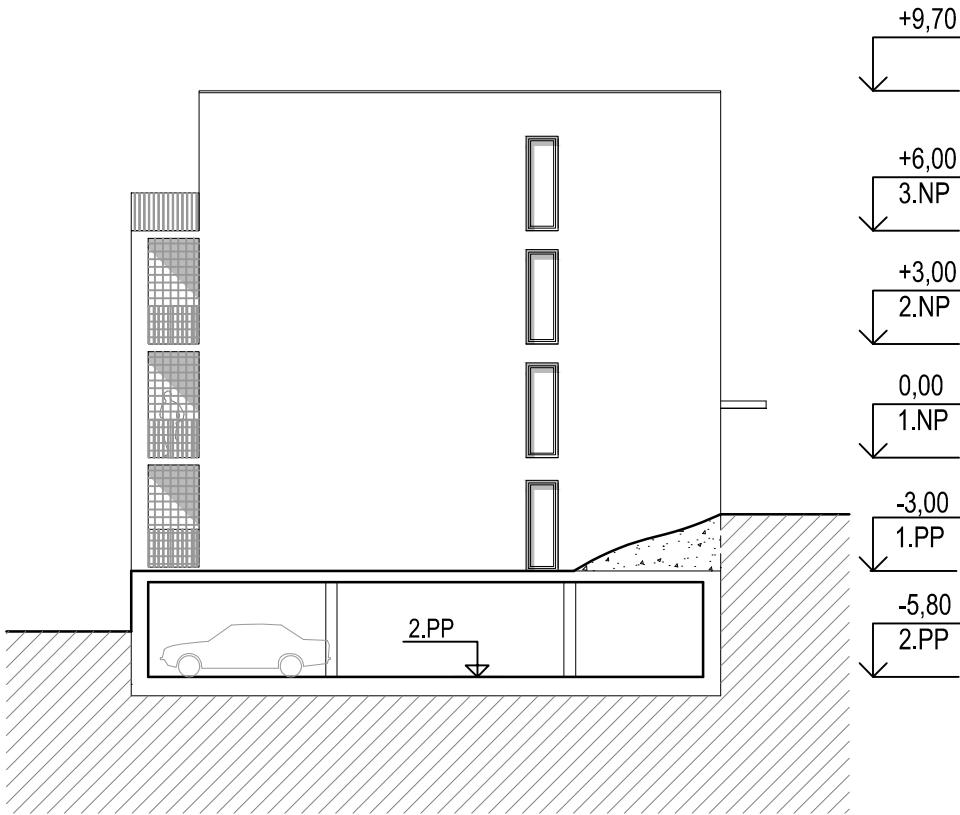
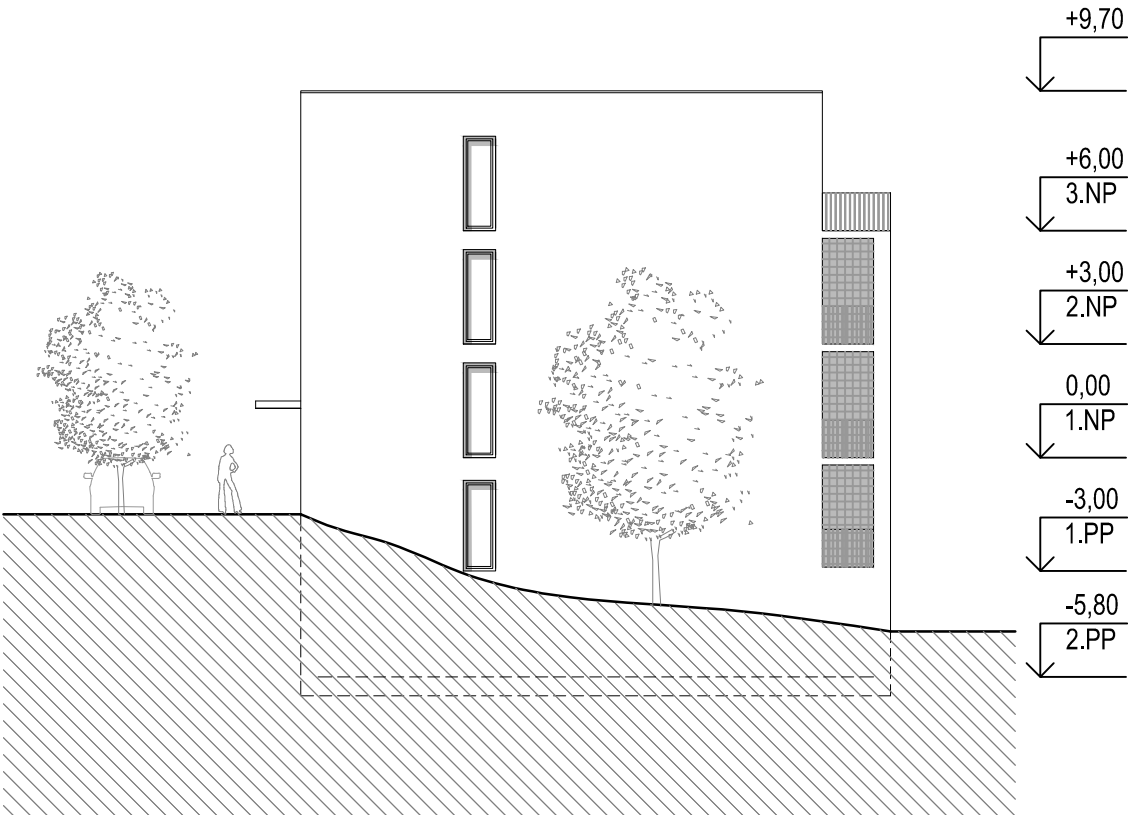


Pohled jihovýchodní



Pohled severozápadní



PROJEKTANT :

**ATELIÉR ZLÁMAL**  
VÍDEŇSKÁ 13, 639 00 BRNO  
TEL. : 54321 0571, E-mail: atelier@atelier-zs.cz  
ING. ARCH. TOMÁŠ ZLÁMAL

OBJEDNATEL: STATUTÁRNÍ MĚSTO BRNO

PROJEKT : OBJEMOVÁ STUDIE LOKALITY KAMENNÝ VRCH II, 1. ETAPA

OBSAH : BYTOVÝ DŮM D1-D3; POHLEDY

MÍSTO : NOVÝ LÍSKOVEC, BRNO

ÚČEL : URBANISMUS, NÁVRH STAVEB

DATUM : 10/2019

MĚŘÍTKO: 1:200

VÝKR. ČÍSLO D.03